

ZADAVATEL UMOŽŇUJE POUŽITÍ I JINÝCH, AVŠAK KVALITATIVNĚ A TECHNICKY STEJNÝCH NEBO OBDOBNÝCH VÝROBKŮ, MATERIÁLŮ A TECHNICKÝCH ŘEŠENÍ, NEŽ KTERÉ JSOU KONKRÉTNĚ UVEDENY V ZADÁVACÍ DOKUMENTACI ZA PŘEDPOKLADU, ŽE TYTO BUDOU MÍT TECHNICKÉ A ESTETICKÉ PARAMETRY VYŠŠÍ NEBO STEJNÉ, POPŘ. OBDOBNĚ SROVNATELNÉ S TECHNICKÝMI SPECIFIKACEMI STAVBY, KTERÉ JSOU PRO ZHOTOVITELE ZÁVAZNÉ.

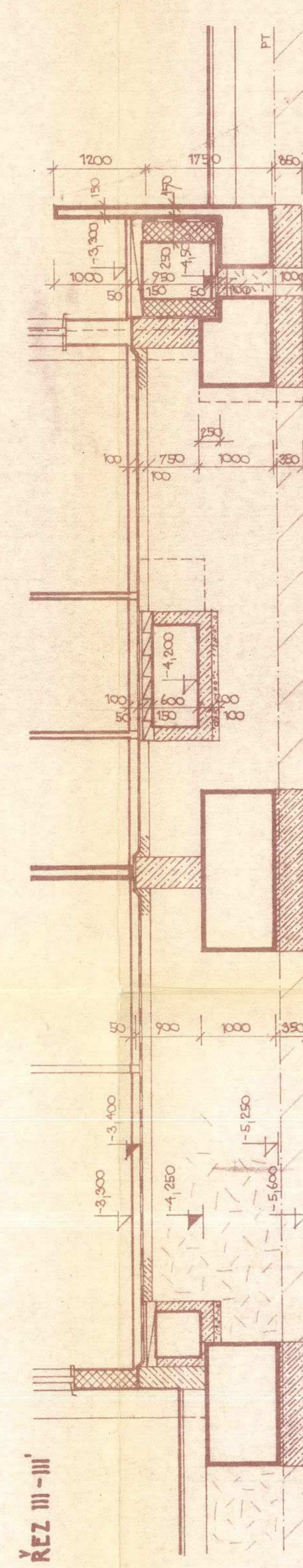
±0,000 = 237.15 Bpv (vstup do 1.NP)

ARCHITEKTONICKÝ NÁVRH antre s.r.o.		ČÍSLO ZAKÁZKY 07 S 24	
HIP Ing. Karel Šíp		STUPĚŇ DOKUMENTACE DPPS	
ZODPOVĚDNÝ PROJEKTANT	PROJEKTANT č.dok.	PROFESE ARCH-STAVEBNÍ	
INVESTOR MČ Praha 4, Antala Staška 2059, Praha 4, 140 00		STAVEBNÍ ÚŘAD PRAHA 4	
NÁZEV AKCE ZŠ A MŠ OHRADNÍ, obj. MŠ OHRADNÍ 1367, PRAHA 4 SNÍŽENÍ ENERGETICKÉ NÁROČNOSTI OBJEKTU vč. nuceného větrání Ohradní 1367/2 Praha 4, č.parc.: 700/25, 700/26, k.ú.: Michle		DATUM 02/2025	
		ZMĚNA č.	
ČÁST NAVRHOVANÝ STAV		FORMÁT x A4	
		MĚŘÍTKO	
OBSAH		ČÍSLO VÝKRESU E	ČÍSLO TISKU
ARCHIVNÍ PD 1983 - STAVEBNÍ č.			



Antre s. r. o.




Sídlo :
Štěpanická 274, Praha 9
Atelier :
Drahobejlova 54, Praha 9
IČO : 26 49 63 99, DIČ : CZ26 49 63 99
tel : 2 66 109 838, fax : 2 66 316 116
e-mail : antre@antre.cz



OSNAČ	KS	POPIS	ROZMER	VRŠKA
ZT 1	2	PRURAZ ZAKL. PASIEM	350/350/1600	-4700
ZT 2	1	"	350/350/1600	-4.900
ZT 3	1	"	350/350/1800	-5.000
ZT 4	1	"	350/350/1600	-4.700
ZT 5	1	"	350/350/2200	-4.950
ZT 6	2	"	350/350/1600	-5.100
ZT 7	1	"	350/350/2200	-5.280
ZT 8	1	"	350/350/1800	-5.800
ZT 9	1	"	350/350/1600	-5.650
ZT 10	1	"	350/350/1600	-5.800
ZT 11	1	"	350/350	-4.850
ZT 12	1	"	400/300	-4.800
ZT 13	2	PRURAZ ZAKL. PASIEM	900/900/600	-5.950
ZT 14	1	PRURAZ OPHRNOU ZBI	200/200/250	-2.700
ZT 15	1	"	200/300/350	-2.000
UT 1	1	PROSTOR OPHRNOU ZBI	1600/1600/1800	-8.150
EL 1	1	"	500/300/1200	-1.900
EL 2	1	"	500/300/350	-3.600
ZT 16	4	SVISLA PRIZAKA	300/300	-3700

- VÝPOČETNÝ NÁKLADNÝ ZEMKY 0,50 M²
- ZÁKLADOVÉ PLYTY ŽEL. BET. B.I.1. OPĚVNĚNÍ DNÍ DÍTO
- POKRYTÍ PROSTŘEDÍ BET. A NADBEŽNÝMI ŽEL. PŘÁD. PLOCHY B.I.1
- PODKLADNÍ PLOCH. ZÁKLADNINA Ž. BET. B.I.1 V L. T. 100CM
- VÝŠKOVÁ STIHL. ŽEL. 0,50 M² 100CM
- IZOLACE POKRYTÍ KAMENI VLOUKOSTI : ALP. 2x200mm, 3x100
- OCHRANA SVISLÉ ZLOUKOVANÉ POKOŽKY IZOLACIÍ
- DŘEVĚNÉ ZLOUKOVANÉ KAMENIN. KOUP. 15x90, DŘEV. ŠIKOTA Ž. KANALIZ. ŽEL. 300CM
- IZOLACI. POKRYTÍ KAMENI VLOUKOSTI VÝTĚHOVÝM SOUDAM NAD UT.
- POKRYTÍ ŽEL. BET. B.I.1
- ŠIKOTY Ž. A MONOLIT. KANAL. Ž. BETONU B.I.1 S PŘÍKLOUPU PLOCHY 2x12 M² 300CM
- PŘEVÝZEL ŽEL. SPARKY PŘEDLOUPNÝ OBJEKTIV INVESTITOR V PŮDĚ NAD UT.
- VÝŠKOVÝ PLYTY V NÁSPY POKOŽKOVANÝ SOUDAM DO KOSTROVNÉ ŽEL.

PZD 7/10	110 KS	EBK 3-50	16
PZD 6/10	2 KS	EBK 1-27	41
PZD 6/825	44 KS	VBP 1-100	91
PZD 7/825	190 KS	VBP 3-100	1K
PZD 6/825	9 KS		
PZD 9/825	5 KS		

-  SPODNÍ ÚROVEŇ ZÁKLADU
-  SPODNÍ ÚROVEŇ ŠTĚREPOISKÉ PODVOJE
-  VRCHNÍ ÚROVEŇ ZÁKLADU

GEOLOG : *Verbm*
STATIK : *Justiz*

$$I.NP = \pm 0 = 237,50 \text{ m. n. m.}$$

VED PROJ.	ZODP PROJ.	VYPRACOVAL	KRESLIL	KONTROLOVAL	STAVOPROJEKT
ING. ZAPLATIL	ING. REHUREK				BRNO, LENINKOVA 7
<i>Kalman</i>	<i>Helmer</i>				ATEL 04 TEL. 7557 51
INVESTOR: VSUS PRAHA					FORMAT 12 A4

ZÁKLADY

STAVOPROJEKT	
BRNO LENINOVA 79	
ATEL 04	TEL 7557 15
FORMAT	12 A4
DATUM	1983
STUPEŇ	PP
ZAK.Č.	
8009-074-600-04	
MĚRITKO 1:50	ČÍS. VÝK. 202

- TL 100 MM ZDIVO ZE ŠPIROKOVÝCH TVÁŘNIC
TL 75 MM ZDIVO Z CIHEL CP 15 NA MVC 2/5
TL 125 MM ZDIVO Z CIHEL CP-INA-B NA MVC 2/5
TL 150 MM ZDIVO Z CIHEL CP 15 NA MVC 2/5
TL 250 MM ZDIVO Z CIHEL CP-INA-A NA MVC 2/5
TL 300 MM KERAMICKÝ OBVOPOVÝ PĚŠT MS 71
TL 375 MM ZDIVO Z CIHEL CP-INA-A NA MVC 2/5

LEGENDA MÍSTNOSTÍ

Č.M.	ÚČEL MÍSTNOSTI	PLOCHA m²	PODLAHA	POZNÁMKA	PROSTŘ.
1	MANIPULAČNÍ PROSTOR	28,77	P2H KER. DLAŽBA	KER. SOKL V=100MM	711
2	KUCHYŇE	46,90	P2H KER. DL. BROK.	BĚL. OBKL. V=2100MM	784
3	TRANSPORTNÍ NÁDOBY	15,47	P2H KER. DL. BROK.	BĚL. OBKL. V=2100MM	724
4	KANCELÁŘ	10,14	P1D PVC	LIŠTA PVC	311
5	SKLAD	9,20	P3E CEM. POTĚR		311
6	SKLAD ZELENINY A DŘEVO	10,10	P3E CEM. POTĚR		311
7	KRUBA PŘÍPRAVA	12,40	P2H KER. DL. BROK.	BĚL. OBKL. V=1800MM	724
8	DEBNÍ SKLAD	3,24	P2H KER. DLAŽBA	KER. SOKL V=100MM	311
9	WC	2,38	P2H KER. DLAŽBA	BĚL. OBKL. V=1500MM	311
10	SKLAD OBALŮ	9,20	P3E CEM. POTĚR		311
11	RAMPA	25,31	P3C CEM. POTĚR		412
12	CHODBA	5,46	P1D PVC	LIŠTA PVC	311
13	SKLAD POTRAVIN	16,91	P2H KER. DLAŽBA	KER. SOKL V=100MM	311
14	CHODBA	74,79	P1D PVC	LIŠTA PVC	311
15	SCHODIŠTĚ	13,72	P1D PVC	LIŠTA PVC	311
16	VÝTĚH	3,24	P3C CEM. POTĚR		311
17	PŘEDSÍNÍ	5,40	P1D PVC	LIŠTA PVC	311
18	ŠATNA	22,44	P1D PVC	LIŠTA PVC	311
19	ÚKLID	6,68	P1D PVC	OL. NÁTĚR V=1500MM	311
20	WC	1,80	P2H KER. DLAŽBA	BĚL. OBKL. V=1500MM	311
21	STROJOVNA VZDUCHOTECHNIKY	24,80	P3E CEM. POTĚR		311
22	CHODBA	9,10	P3E CEM. POTĚR		311
23	ČISTĚ PRÁDLO	21,70	P1D PVC	LIŠTA PVC	311
24	PRÁDELNA	30,14	P2H KER. DLAŽBA	BĚL. OBKL. V=1500MM	724
25	ŠNOK ŠPIN. PRÁDLA	1,89	P2H KER. DLAŽBA	OL. NÁTĚR V=1500MM	311
26	ŠPINAVÉ PRÁDLO	9,80	P1D PVC	OL. NÁTĚR V=1500MM	311
27	ŽELIŘNA	29,77	P1D PVC	LIŠTA PVC	311
28	SKLAD CO	11,76	P3C CEM. POTĚR		311
29	PŘÍPOJKA	13,08	P3C CEM. POTĚR		723
30	PŘÍPOJKA	9,71	P3C CEM. POTĚR		723
31	SKLAD	36,67	P3C CEM. POTĚR	NA STŘEŠNÍ PERLIT. SMÍTKU TL 20MM	311
32	SKLAD ZAHRADNÍCH HRAČEK	31,73	P3C CEM. POTĚR		311
33	LETNÍ UMYVÁRNA	13,63	P2H KER. DLAŽBA	BĚL. OBKL. V=1800MM	311
34	TERASA	37,70	P2H KER. DL. BROK.	KER. SOKL V=100MM	412

BYT SPRÁVCE

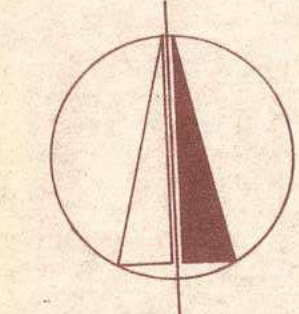
35	VSTUP	5,10	P2H KER. DLAŽBA	KER. SOKL V=100MM	811
36	HALA	13,67	P1D PVC	LIŠTA PVC	311
37	KUCHYŇE	3,76	P1D PVC	BĚL. OBKL. V=1500MM	311
38	SPRŠ	0,36	P1D PVC		311
39	OBÝVACÍ POKOJ	21,40	P1D PVC	LIŠTA PVC	311
40	LOŽNICE	17,97	P1D PVC	LIŠTA PVC	311
41	POKOJ	8,99	P1D PVC	LIŠTA PVC	311
42	ŠATNA	7,82	P1D PVC	LIŠTA PVC	311
44	KOUPELNA	3,70	P2H KER. DLAŽBA	BĚL. OBKL. V=1500MM	311
45	KOMORA	2,09	P2H KER. DLAŽBA	KER. SOKL V=100MM	311
46	WC	1,90	P2H KER. DLAŽBA		311

WYPIS PREFABRIKÁTŮ

- RZP 52-120 1 KS
RZP 7/10 4 KS
RZP 8/10 1 KS
RZP 88-180 2 KS
RZP 88-190 2 KS
RZP 88-190 2 KS
BETON. DLAŽDICE 600/900/50 - 40 KS
RZP 3-120 4 KS

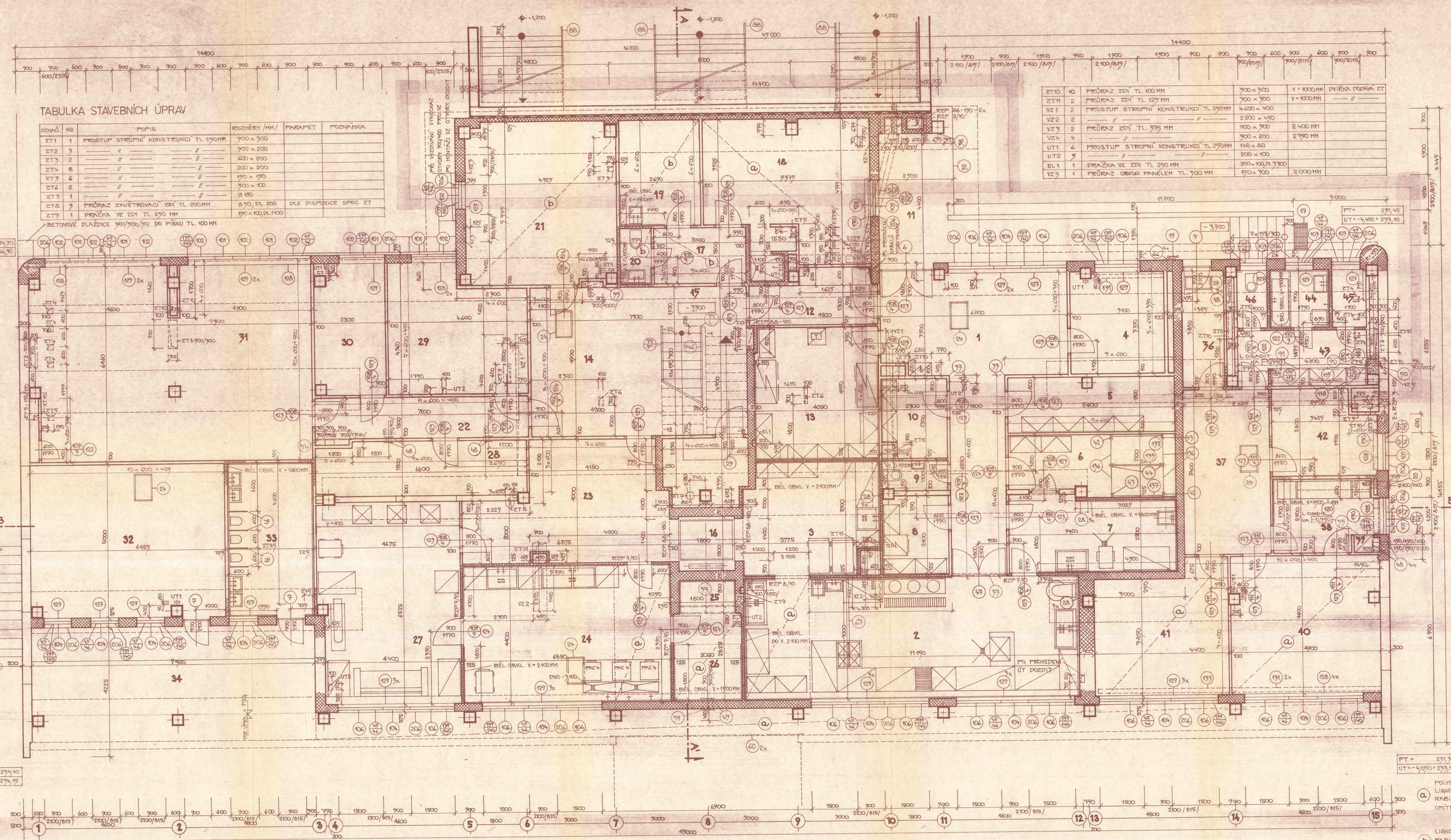
I.NP = ±0,000 = 237,50 m.n.m.

CALSILOXOVÉ DÍLCE 600x700x100MM 273 KS



80131431141

VED. PROJ. ZODP. PROJ. VYPRACOVAL. KRESLIL. KONTROLOVAL.	STAVOPROJEKT
ING. ZAPLATAJING. REHROVSKÝ Z. KOLBAK	BRNO, LENKOVÁ 73
INVESTOR: VŠB-S PRAHA	TEL. 75719
FORMÁT: A3	DATA: 1984
STUPEŇ: PP	PP
ZAK. Č. 8009-074-600-04	ČÍS. VÝKR. 203
I. PZ	



TABULKA STAVEBNÍCH ÚPRAV

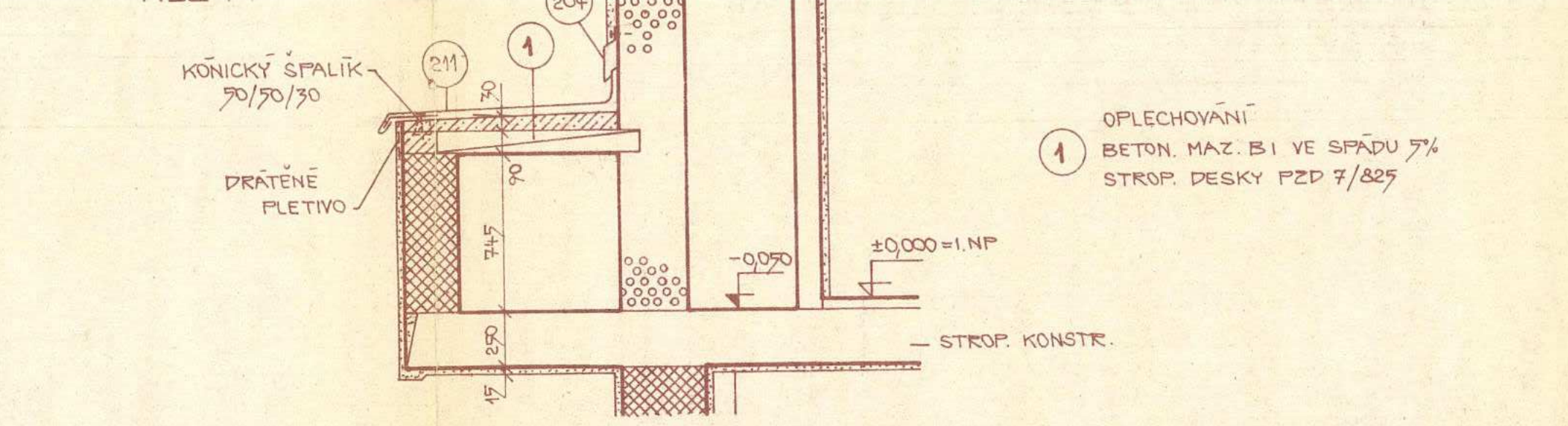
ČÍSLO	KS	POPS	ROZMĚRY MM/	PARAPET	POZNÁMKA
ZT1	1	PROSTUP STŘEŠNÍ KONSTRUKCI TL 250MM	900 x 300		
ZT2	3	"	900 x 200		
ZT3	2	"	600 x 200		
ZT4	8	"	200 x 200		
ZT5	4	"	150 x 150		
ZT6	2	"	300 x 100		
ZT7	1	"	150		
ZT8	3	PRŮRAZ ZAVĚTROVACÍ ZDI TL 200MM	650, PL. 200		PLE DISPOZICE SPEC. ZT
ZT9	1	PRŮRAZ VE ZDI TL 250 MM	150 x 100, PL. 1100		

BETONOVÉ DLAŽDICE 600/900/50 DO PÍSKU TL 100MM

ZT10	40	PRŮRAZ ZDI TL 100MM	900 x 300	V = 1000MM	DVÍŘKA DO PRÁV. ZT
ZT11	2	PRŮRAZ ZDI TL 125MM	900 x 300	V = 1000MM	"
VZ1	2	PROSTUP STŘEŠNÍ KONSTRUKCI TL 250MM	4600 x 400		
VZ2	2	"	2800 x 450		
VZ3	2	PRŮRAZ ZDI TL 375MM	900 x 300	2 400MM	
VZ4	4	"	900 x 200	2 750MM	
UT1	4	PROSTUP STŘEŠNÍ KONSTRUKCI TL 250MM	140 x 80		
UT2	5	"	200 x 100		
EL1	1	PRŮRAZ VE ZDI TL 250MM	800 x 100, PL. 3300		
VZ5	1	PRŮRAZ OBVOD PANELEM TL 300MM	150 x 300	2 000MM	

PT = 234,40
UT = -4,050 = 237,45

- a) POLYSTYREŇ TL 80MM
LIŠTOVÝ TL 55MM
RABICOVO PLETIVO
OMÍTKA
b) LIŠTOVÝ TL 55MM
RABICOVO PLETIVO
OMÍTKA

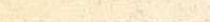







TABULKA STAVEBNÍCH ÚPRAV				
OZNAČ.	KS	POPIS	ROZMĚRY /MM/	PAKAPET
ZT1	4	PROSTUP STŘEŠNÍ KONSTRUKCE TL 250MM	900 x 900	
ZT2	2	"/	600 x 900	
ZT3	8	"/	900 x 200	
ZT4	6	"/	190 x 190	
ZT5	2	"/	900 x 100	
ZT6	1	"/	Ø 150	
VZ1	2	"/	4600 x 400	
VZ2	2	"/	2800 x 450	

UT1	6	PROSTUP STROPNÍ KONSTRUKCI TL 290 MM	140 x 60	
UT2	9	_____ //	200 x 100	
EL1	1	DRAŽKA VE ZDI TL 290 MM	200 x 100, DL 3300	
EL2	1	_____ //	100 x 100, DL 3300	

Č.M.	ÚČEL MÍSTNOSTI	V POČET	POLOHA	POZNÁMKA	PROSTŘ.	
1	VSTUP	1x	17,28	P2B KER. PLAŽBA	ERABKET HNEDÝ	311
2	PROSTOR SCHODIŠTĚ	1x	6,44	P1A PVC	LIŠTA PVC	311
3	VÝTAH	1x	3,24			311
4	ŠKOT ŠPINAVÉHO PŘÁDLA	1x	1,44		OLSOVSKÝ KÁTER PROJEKTOVÝ	311
5	VSTUP	2x	42,40	P2A KER. PLAŽBA	E BARBET HNEDÝ	311
6	CHODBA	2x	19,17	P1A PVC	LIŠTA PVC	311
7	ŠATNA DĚTÍ	2x	26,81	P1A PVC	LIŠTA PVC	311
8	UMÝVÁRNA DĚTÍ	2x	11,50	P2A KER. PLAŽBA	BĚL. OSKL. V=2100MM	311
9	WC DĚTÍ	2x	10,72	P2B KER. PLAŽBA	BĚL. OSKL. V=1800MM	311
10	HERNA	2x	38,04	P1A PVC	LIŠTA PVC	311
11	PRACOVNA	2x	21,97	P1A PVC	LIŠTA PVC	311
12	LOŽIŠTĚ	2x	35,39	P2A BROK PLAŽBA	KER. SOKL V=100MM	442
13	SKLAD LEHÁTEK	2x	6,72	P1A PVC	LIŠTA PVC	311
14	SKLAD HRAČEK	2x	3,94	P1A PVC	LIŠTA PVC	311
15	PŘÍPRAVA POKRMŮ	2x	11,28	P2A KER. PLAŽBA	BĚL. OSKL. V=1500MM	311
16	ŠATNA ZAMĚSTNANCŮ	2x	9,60	P1A PVC	LIŠTA PVC	311
17	PŘEDSÍNĚ	2x	2,00	P2B KER. PLAŽBA	BĚL. OSKL. V=1500MM	311
18	SPRCHA	2x	1,20	P2A KER. PLAŽBA	BĚL. OSKL. V=2100MM	324
19	WC	2x	0,36	P2B KER. PLAŽBA	KER. SOKL V=100MM	311
20	ÚKLID	2x	4,31	P2B KER. PLAŽBA	BĚL. OSKL. V=1500MM	311
21	PŘEDSÍNĚ	2x	2,22	P1A PVC	BĚL. OSKL. V=1500MM	311
22	IZOLACE	2x	11,69	P1A PVC	LIŠTA PVC	311
23	WC	2x	1,64	P2B KER. PLAŽBA	KER. SOKL V=100MM	311
24	ZÁDVEŽÍ	1x	10,56	P2B KER. PLAŽBA	KER. SOKL V=100MM	311

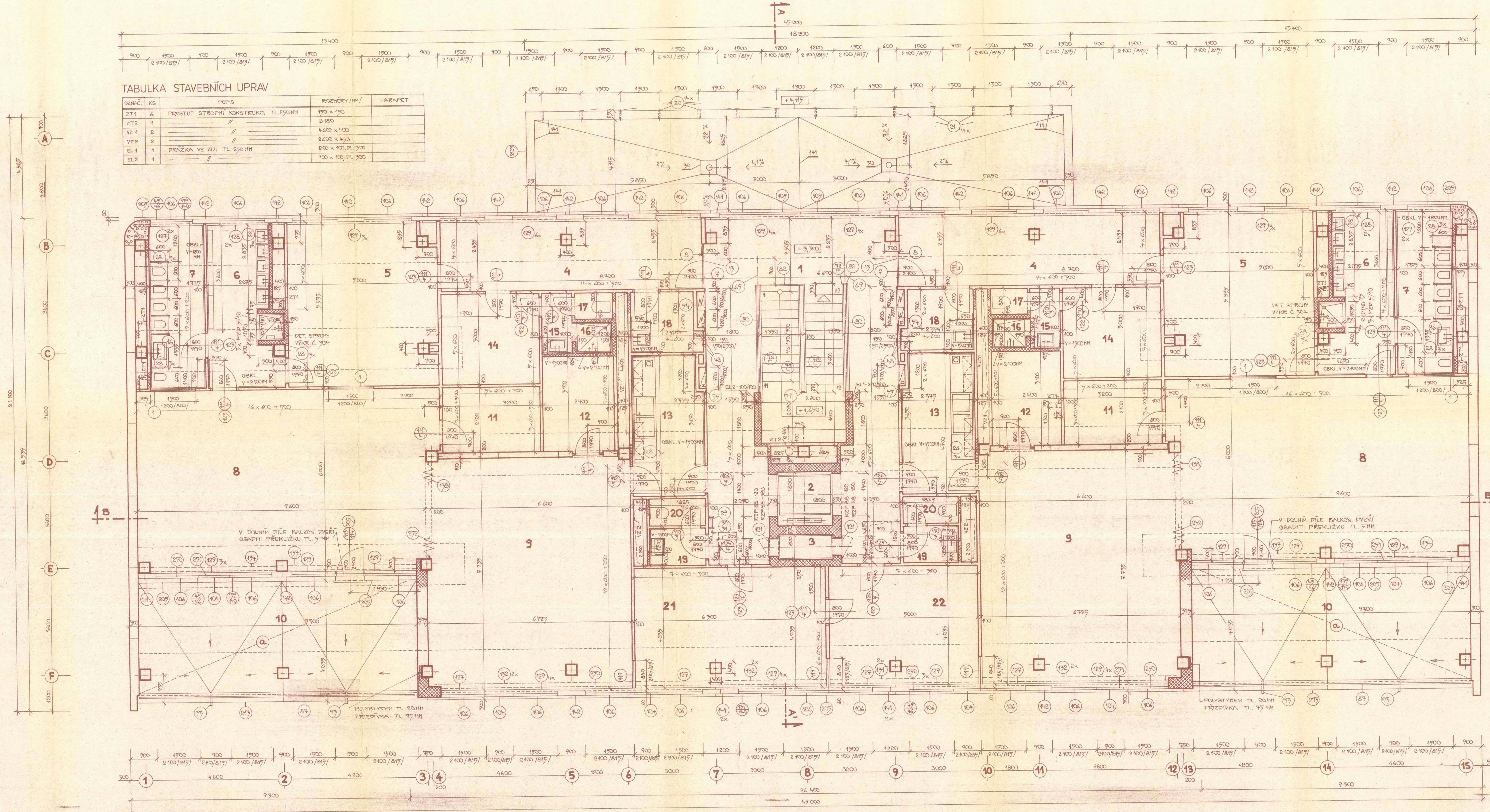
VÝPIS MATERIÁLŮ

	TL 100 MM ZDIVO ZE SIFOREXOVÝCH TVÁŘNIC
	TL 125 MM ZDIVO Z CIHEL CP INA-B NA MVC 2/5
	TL 150 MM ZDIVO Z CIHEL CP 15 NA MVC 2/5
	TL 250 MM ZDIVO Z CIHEL CP INA-A NA MVC 2/5
	TL 300 MM KERAMICKÝ OBVOPOVÝ PĚLAŠŤ MS 71
	TL 300 MM ZDIVO ZE SIFOREXOVÝCH TVÁŘNIC NA MVC 2/5

VÝPIS PREFABRIKÁTŮ		
PZD 7/225	28 KS	
KZF 1/10	2 KS	
KZF 23-120	2 KS	CALSILOXOVÉ PÁLCE 600 x 7000 x 100 MM 307 KS
KZF 23-150	2 KS	
PZD 7/10	6 KS	
<div> <div> a </div> <div> POLYSTYREN TL 20 MM LIGNOPOR TL 95 MM RABICOVO PLETIVO OMITKA </div> </div>		
<div> <div> b </div> <div> LIGNOPOR TL 55 MM RABICOVO PLETIVO OMITKA </div> </div>		

I.NP = ± 0 = 237,50 m. n.m.

VED. PROJ.		ZODP. PROJ.	UPLYVACOVAL	KRESLIL	KONTOLOVAL	STAVOPROJEKT BRNO, LENOVAOVA 73 ATEL 04 TEL. 755719	
ING. ZAPLATILING. BEHŮVĚ		Z. KOSÁK					FORAMAT 12 A4
INVESTOR: VSUS PRAHA		KOSÁK					DATUM 1985
SÍDLIŠTĚ BAAROVA - PRAHA 4						STUFEN PP	
MATEŘSKÁ ŠKOLA MŠ 120 B2						ZAK.Č.	
I. NP						8309 - 074 - 600 - 04	
						MERITKO 1:50	Čís. VÝKR. 204



TABULKA STAVEBNÍCH UPRAV				
OZNAC.	KS	POPIS	ROZMĚRY / MM /	PARAPET
ZT1	4	PROSTUP STROPNÍ KONSTRUKCE TL 250 MM	150 x 150	
VZ1	2	VL	400 x 400	
VZ2	2	VL	200 x 400	
EL1	1	DRAŽKA VE ZDI TL 250 MM	200 x 100, PL 300	
EL2	1	VL	100 x 100, PL 300	

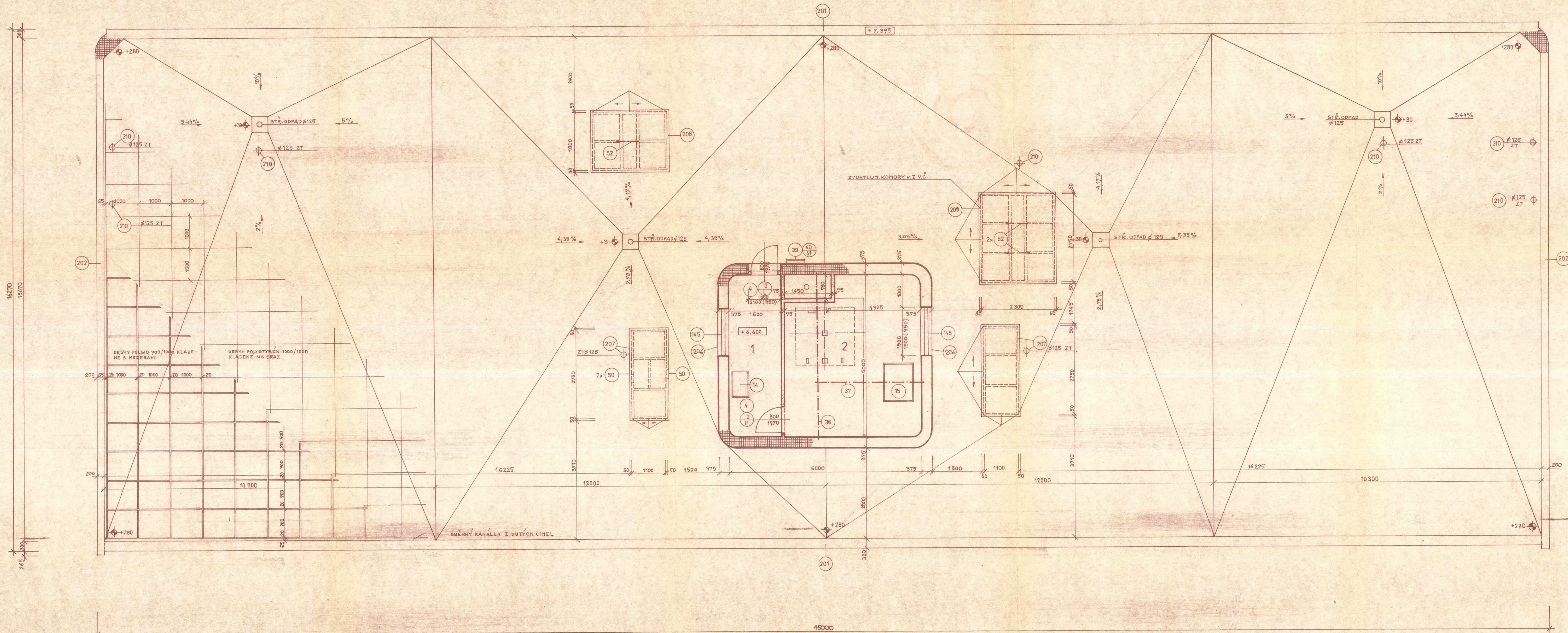
LEGENDA MÍSTNOSTÍ					
Č. M.	ÚČEL MÍSTNOSTI	POČET	PLOCHA m ²	PODLAHA	POZNÁMKA
1	PROSTOR SCHODIŠTĚ	1	63,08	P1A PVC	LIŠTA PVC
2	VÍTAH	1	3,24		
3	SHOZ ŠPINAVÉHO PRÁDLA	1	4,44		OLEJ. NÁTĚR PRŮBĚH
4	CHODBA	2	21,09	P1A PVC	LIŠTA PVC
5	ŠATNA DĚTÍ	2	26,81	P1A PVC	LIŠTA PVC
6	UMÝVÁRNA DĚTÍ	2	11,50	P2A KERAM. DLAŽBA	BĚL. OBKL. V = 2400 MM
7	WC DĚTÍ	2	10,52	P2B KERAM. DLAŽBA	BĚL. OBKL. V = 4800 MM
8	HERNA	2	58,04	P1A PVC	LIŠTA PVC
9	PRACOVNA	2	51,95	P1A PVC	LIŠTA PVC
10	LODŽIE	2	25,99	P2A KER. DLAŽ. BROK.	KER. SOKL. V = 300 MM
11	SKLAD LEHÁTEK	2	6,72	P1A PVC	LIŠTA PVC
12	SKLAD HRACÍK	2	3,44	P1A PVC	LIŠTA PVC
13	PŘÍPRAVNA POKRMŮ	2	11,28	P2A KERAM. DLAŽBA	BĚL. OBKL. V = 1900 MM
14	ŠATNA ZAMĚSTNANCŮ	2	9,60	P1A PVC	LIŠTA PVC
15	PŘEDSÍNÍ	2	2,00	P2B KERAM. DLAŽBA	BĚL. OBKL. V = 1500 MM
16	SPRCHA	2	1,20	P2A KERAM. DLAŽBA	BĚL. OBKL. V = 2400 MM
17	WC	2	0,76	P2B	KER. SOKL. V = 400 MM
18	ÚKLID	2	4,31	P2B	BĚL. OBKL. V = 1500 MM
19	PŘEDSÍNÍ	2	2,22	P1A PVC	LIŠTA PVC
20	WC	2	1,67	P2B KER. DLAŽBA	KER. SOKL. V = 400 MM
21	SBOROVNA	1	25,26	P1A PVC	LIŠTA PVC
22	ŘEDITELNA	1	80,01	P1A PVC	LIŠTA PVC

VÝPIS MATERIÁLŮ	
TL 100 MM ZDIVO ZE SÍFOPREXOVÝCH TVÁRNIC	
TL 125 MM ZDIVO Z TVÁRNIC CP INA-B NA MVC 2,5	
TL 150 MM ZDIVO Z CIHEL CP 15 NA MVC 2,5	
TL 250 MM ZDIVO Z TVÁRNIC CP INA-A NA MVC 2,5	
TL 300 MM KERAMICKÝ OBYVOVÝ PĚŠT MS 71	
TL 300 MM ZDIVO ZE SÍFOPREXOVÝCH TVÁRNIC NA MVC 2,5	
TL 250 MM ZDIVO ATIK Z CIHEL CP INA-A / MRAZUVÝDROBNĚ / NA MVC 2,5	

VÝPIS PREFABRIKÁTŮ	
RZP 1/10	2 KS
RZP 33-120	2 KS
RZP 55-180	2 KS
RZP 5/10	6 KS
CALGLOXOVÉ DÍLCE 600 x 7000 x 100 MM	
289 KS	
POLYSTYREN TL 20 MM	VIZ. DET. Č.
LIGNOPOR TL 55 MM	
RASICOVO PLETIVO	
OMÍTKA	

I.N.P. = ±0,000 = 237,50 m.n.m.

80131431141	
VED. PROJ. ZODP. PROJ. VYPRACOVAL KRESLIL	KONTROLOVAL
ING. ZAPLATIL ING. REHOREC Z. KOZAK	
INVESTOR: VSUS PRAHA	
STAVOPROJEKT	
BRNO, JEBUSOVA 73	
TEL. 054 123 123	
FAX 054 123 123	
DATUM 1983	
STUPEŇ PP	
ZAK. Č. 8009-074-600-04	
MĚŘÍTKO 1:50	
ČÍS. VÝK. 207	



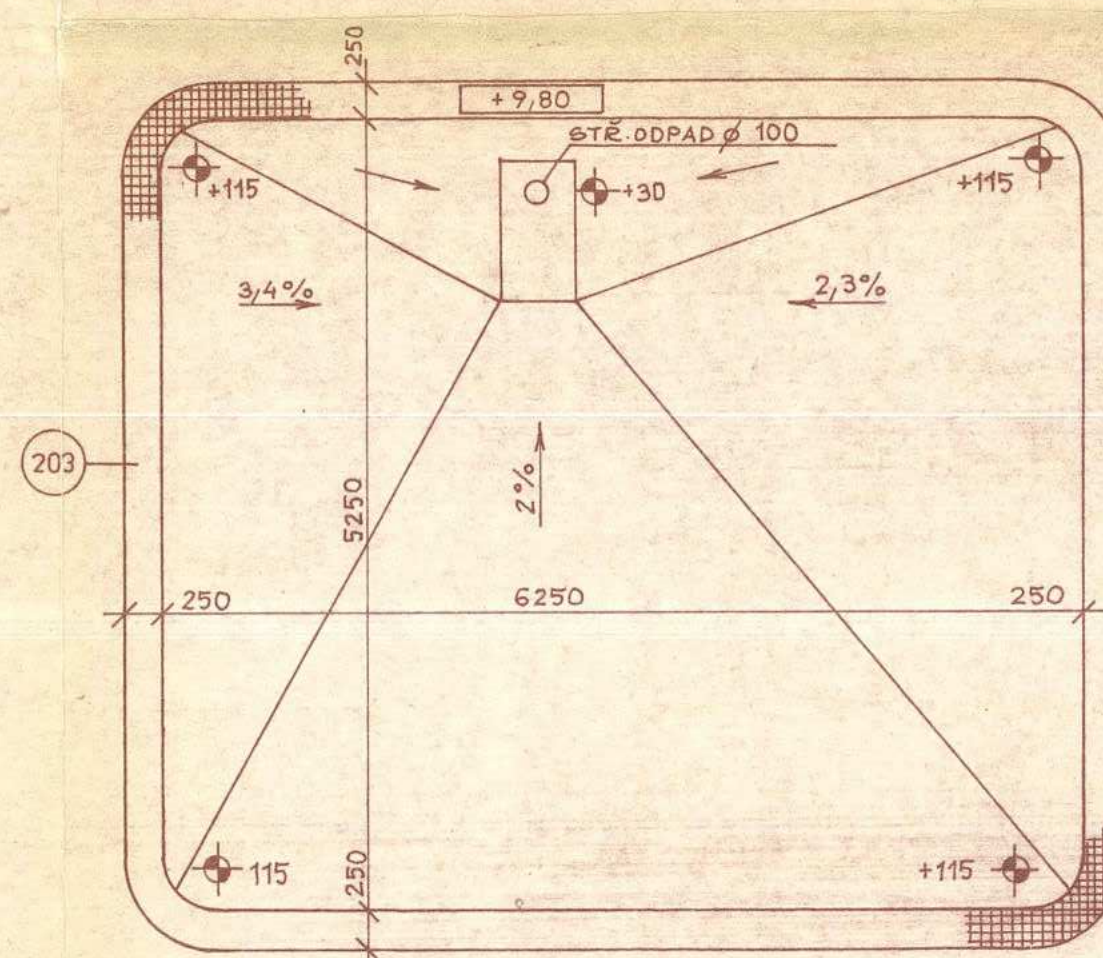
SKLADBA STŘEŠ. PLÁŠTĚ:

NÁTĚR SA 10 - 3 X	10
SKLOBIT EXTRA	5
IPA 500 SH	5
SKLOBIT EXTRA	5
POLSID	50
POLYSTYRÉN 1000 X 1000 MM	50
IPA 500 SH	5
BEŤON. MAZANINA	40
LEHKÝ PODSPV VE SPÁDU (ŠKVÁRA)	MIN. 30 ~ 280
A 500 SA NA SUCHO	5

LEGENDA HMOT:

- CHILY CD INA - A / MVC 25
- CHILY CPDZ / MVC 25
- OBVOD. PANEL. PLÁŠTĚ

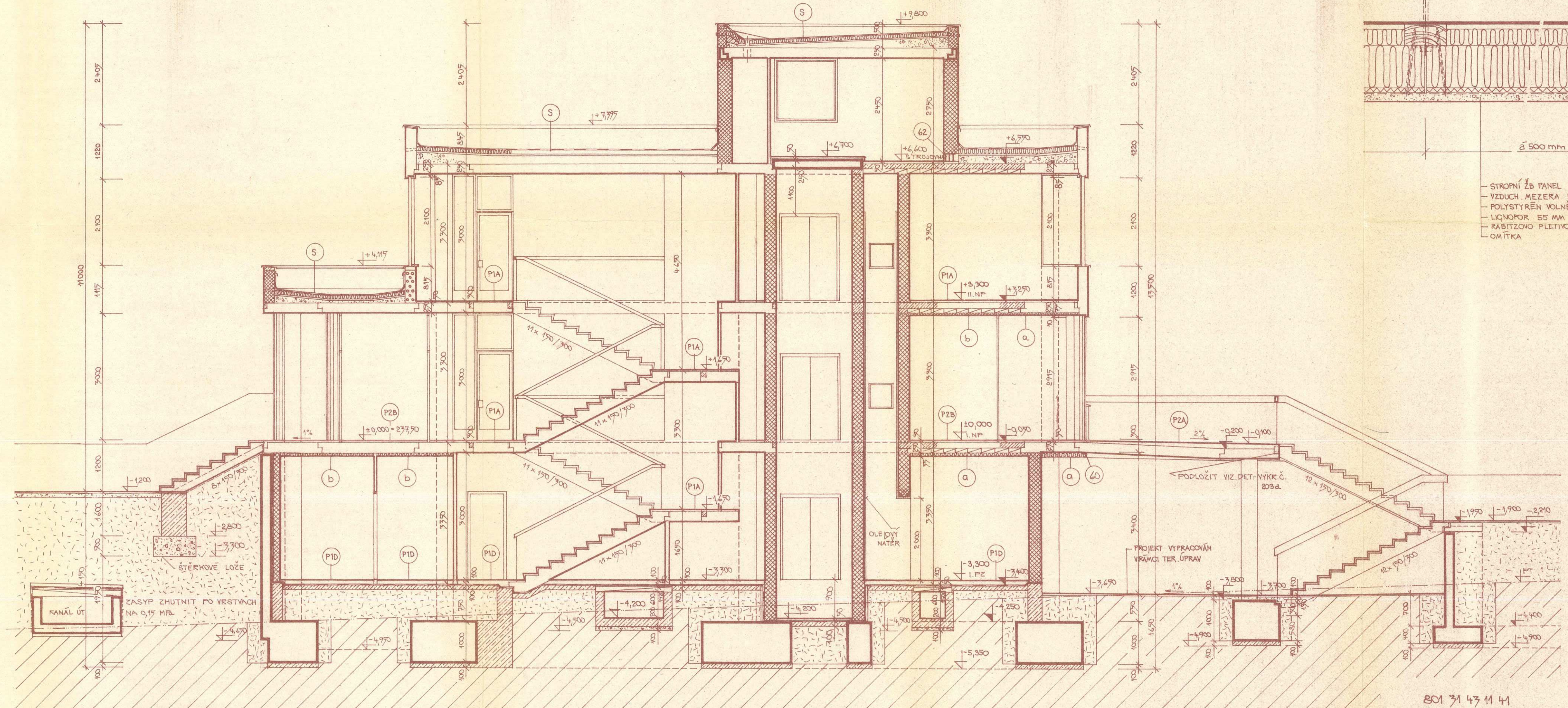
STŘECHA NAD STROJOVNOU



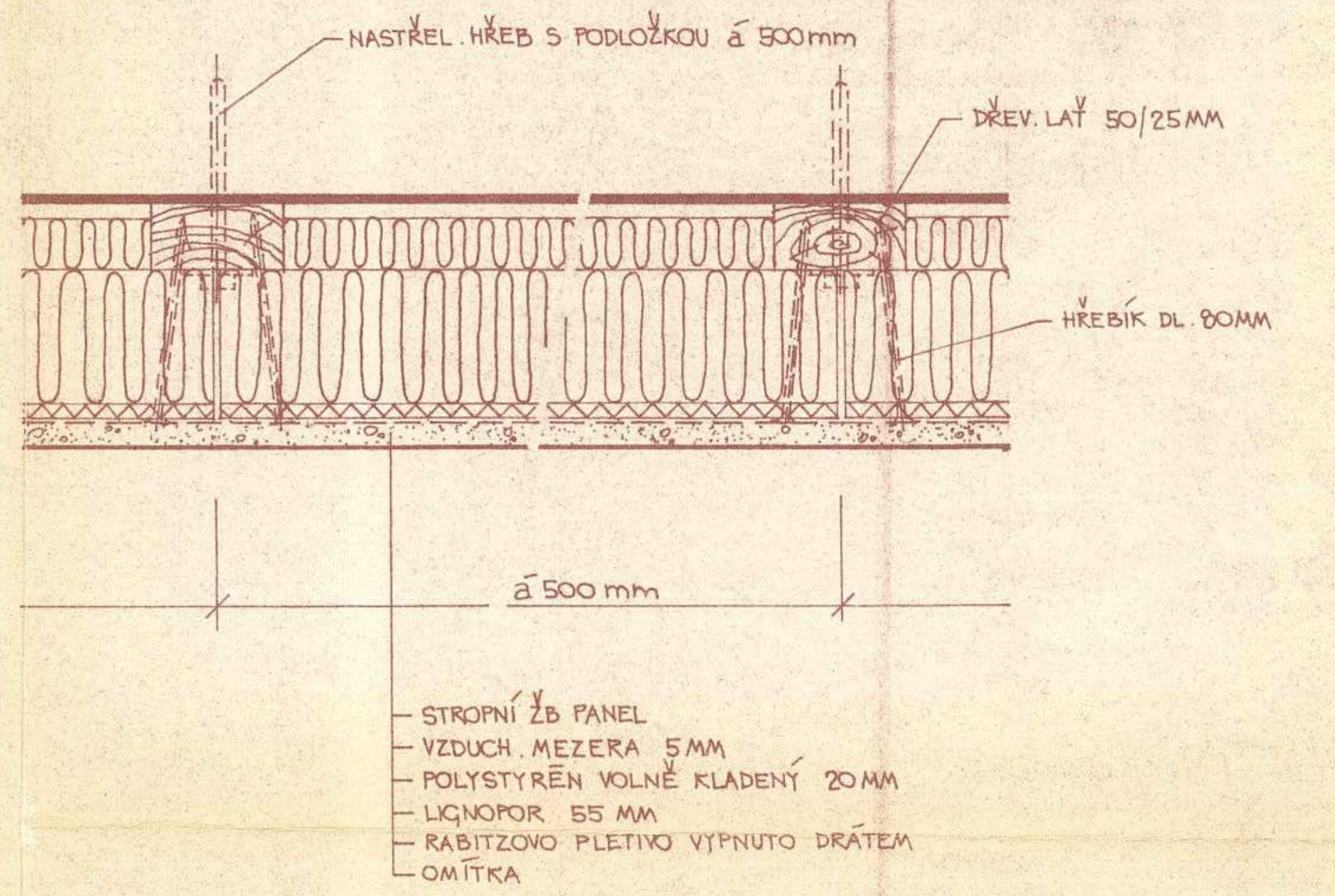
Č. MÍSTN.	ÚČEL MÍSTNOSTI	m ²	PODLAHA	POZNÁMKA	PROSTR.
1	CHODBA	8,00	BEYMAZ. S CEM. POT.		
2	STROJOVNÁ	19,62	P30	VIZ. V. Č. 217	

80131431141

VED. PROJ.	ZODP. PROJ.	VYPRACOVAL	KREMLIL	KONTROLOVAL	STAVOPROJEKT
ING. ZAPLATIL	ING. ZAPLATIL	ING. ZAPLATIL	ING. ZAPLATIL	ING. ZAPLATIL	BRNO, LENINSOVA 79
INVESTOR: VSUS PRAHA	INVESTOR: VSUS PRAHA	INVESTOR: VSUS PRAHA	INVESTOR: VSUS PRAHA	INVESTOR: VSUS PRAHA	ATEL 04 TEL. 755719
					FORMAT: 12 A4
					DATA: 17.9.93
					STUPEN: PP
					ZAK. Č.
					8.009-074-600-04
					MEZITRKO
					1:50
					ČÍS. VYKR.
					206



a. DETAIL ZATEPLENÍ PODHLEDU



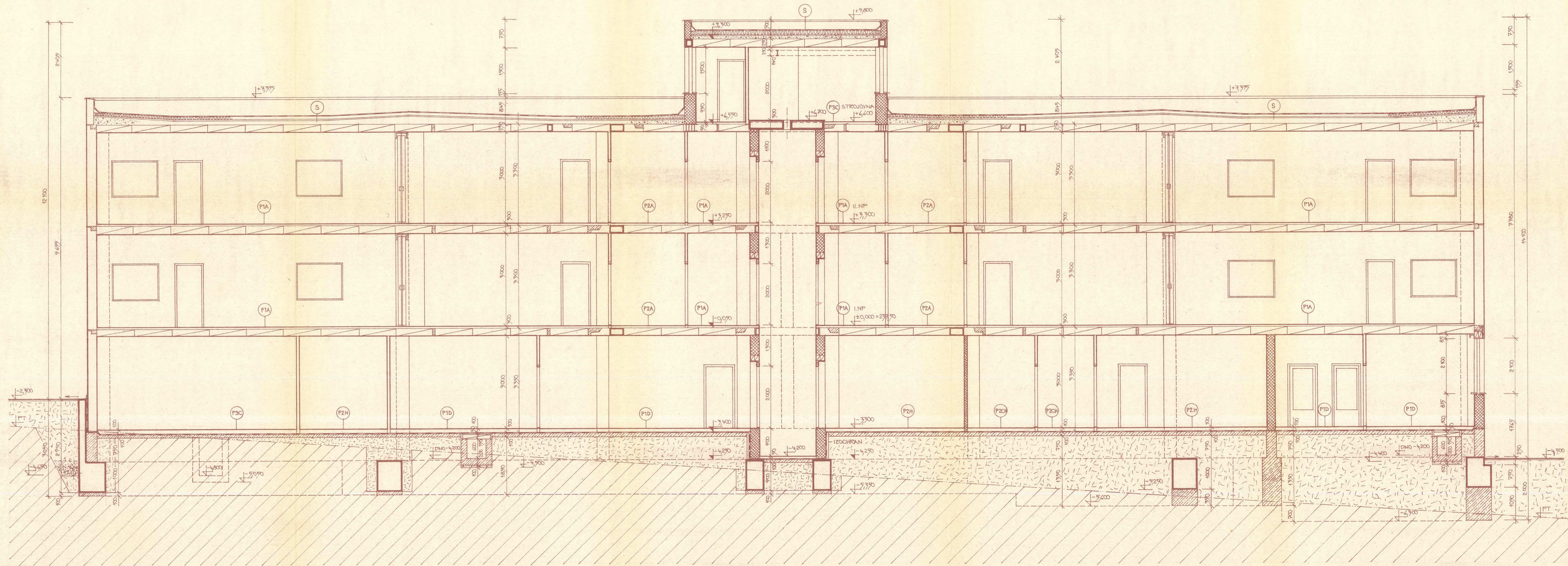
STAVOPROJEKT
Kopie projektů
611 55 BRNO, Leninova 79
11

801 31 43 11 41

VED. PROJ.	ZODP. PROJ. VYPRACOVAN.	KRESLIL	KONTROLOVAL	STAVOPROJEKT
ING. ZAPLATIL	ING. KĚHŮŘEK	Z. KOZAK		KPILO-BRNO, LENINOVA 79
INVESTOR: VSUS PRAHA				ATEL 04 TEL. 75 57 19
				FORMAT: 35 A 4
				DATUM: 1/1983
				STUPĚN: P P
				ZAK. Č.
				8009-074-600-04
				MĚR. 1:50
				ČÍS. VÝK. 207
				KÓTY V M

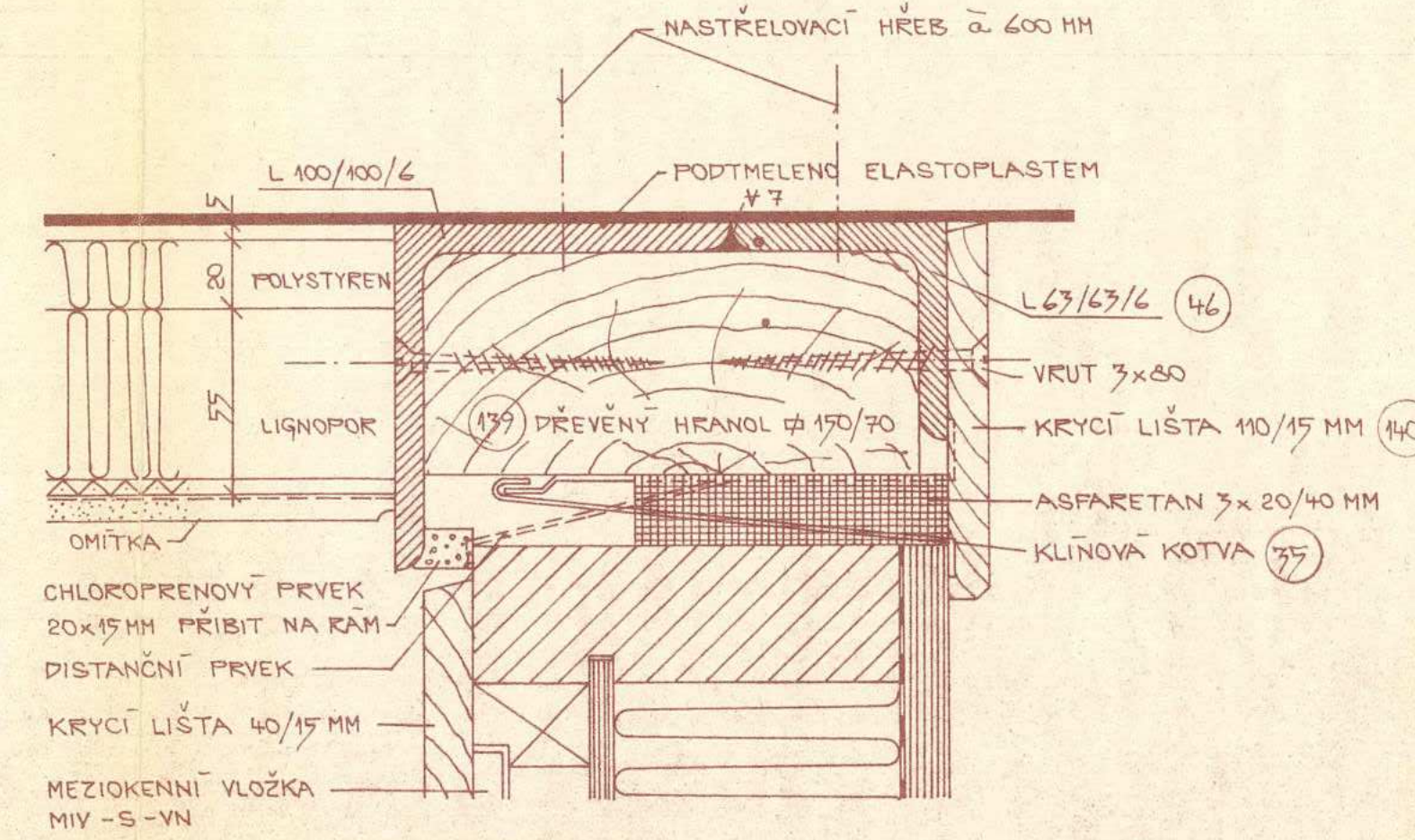
SÍDLIŠTĚ BAAROVA - PRAHA 4
MATEŘSKÁ ŠKOLA MŠ-120 B2

ŘEZ A-A'

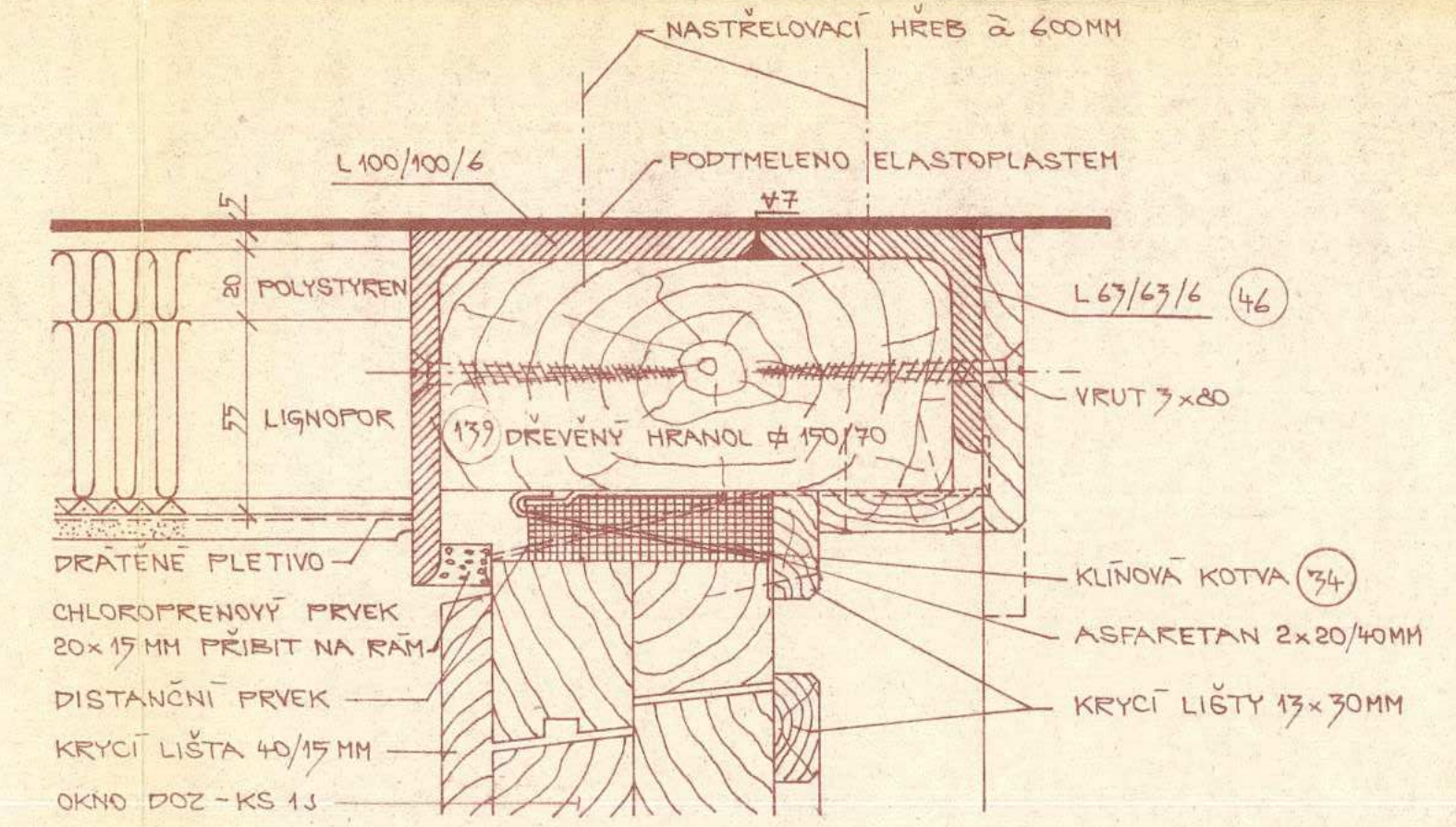


DETAIL OSAZENÍ OKEN A MIMO MONTOVANÝ PARAPETNÍ PANEĽ

ŘEZ NADPRAŽÍM - MIV M 1:2

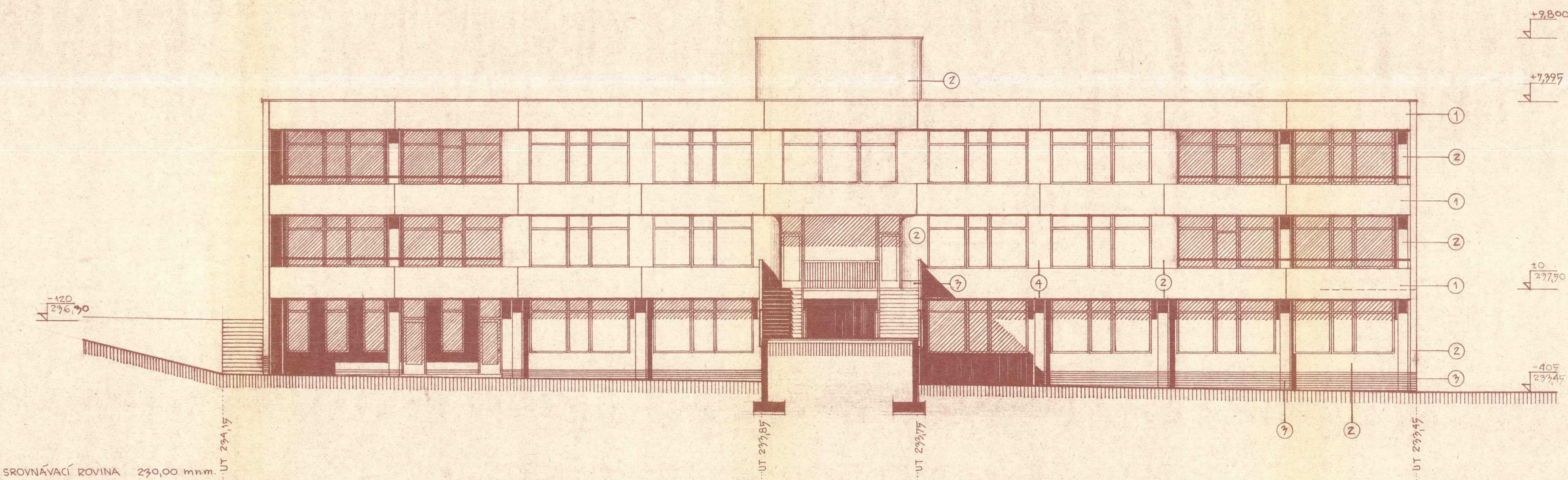


- OKNA M 1:2

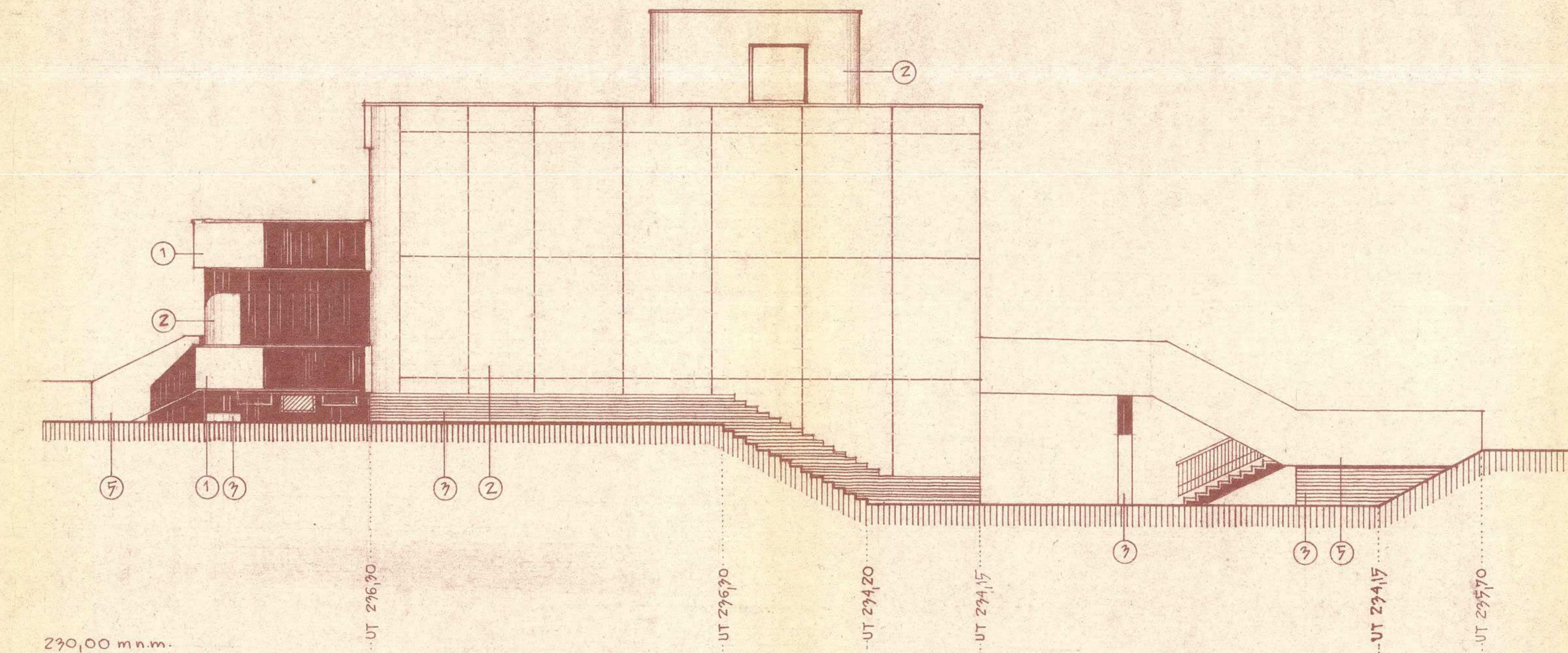


STAVOPROJEKT
Krajčík projekt s.r.o.
611 55 ul. ...
11

801 31 43 11 41				STAVOPROJEKT	
VED. PROJ.	ZODP. PROJ.	VYPRACOVAL	KRESLIL	KONTROLOVAL	KRTO. BRNO, LENKOVY 77
ING. ZAPLATIL N. G.	Ř. E. H. U. Ř. E. K.	Z. KOZAK			ATEL. 04 TEL. 75 57 91
INVESTOR: VSUS PRAHA				FORMÁT	A4
				DATUM	1/1982
				STUPEN	P.P.
				ZAK. Č.	
				8009-074-600-04	
				MĚŘ:	ČÍS. VÝKRE.
				1:50, 1:2	208
				KOTY V MM	
ŘEZ B-B'					



POHLED JIŽNÍ



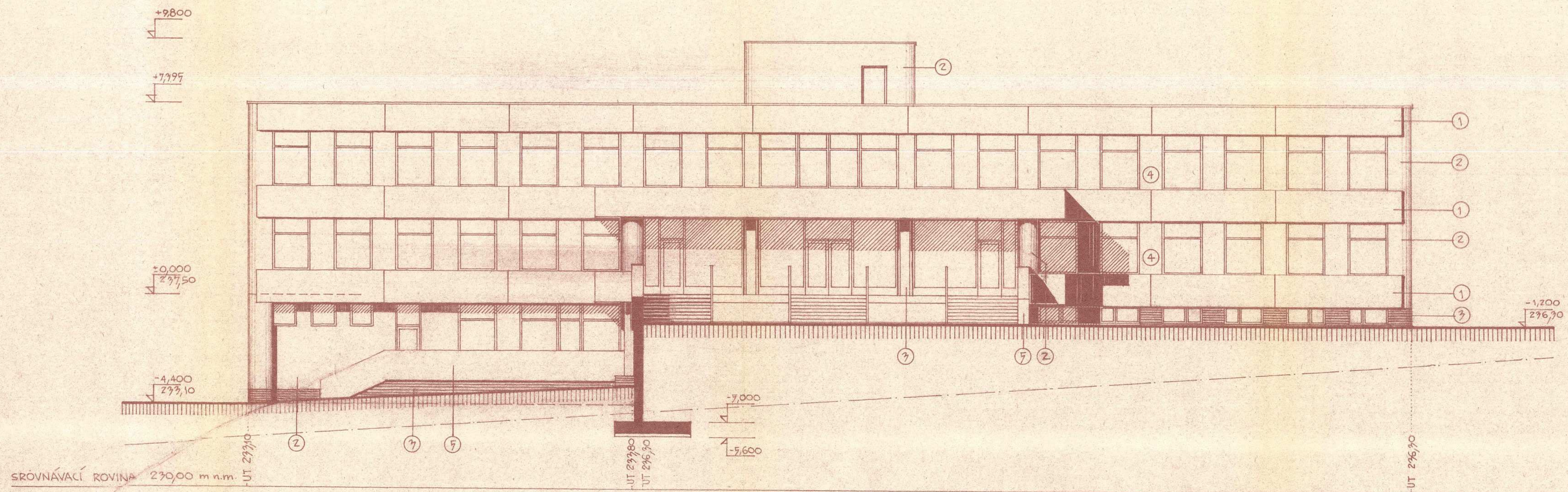
POHLED ZÁPADNÍ

- LEGENDA POVRCHŮ**
- ① EBARBET - BARVA BÍLÁ
 - ② EBARBET - BARVA-HNĚČ ČOKOLÁDOVÁ 2430
 - ③ KABŘINEC - TMAVOHNĚDÝ
 - ④ MEZIOKENNÍ VLOŽKA - OKR TMAVÝ 2210
 - ⑤ POHLEDOVÝ BETON - BEDNĚNÍ Z NEHOBLOVANÝCH DESEK SVISLE KLADENÝCH

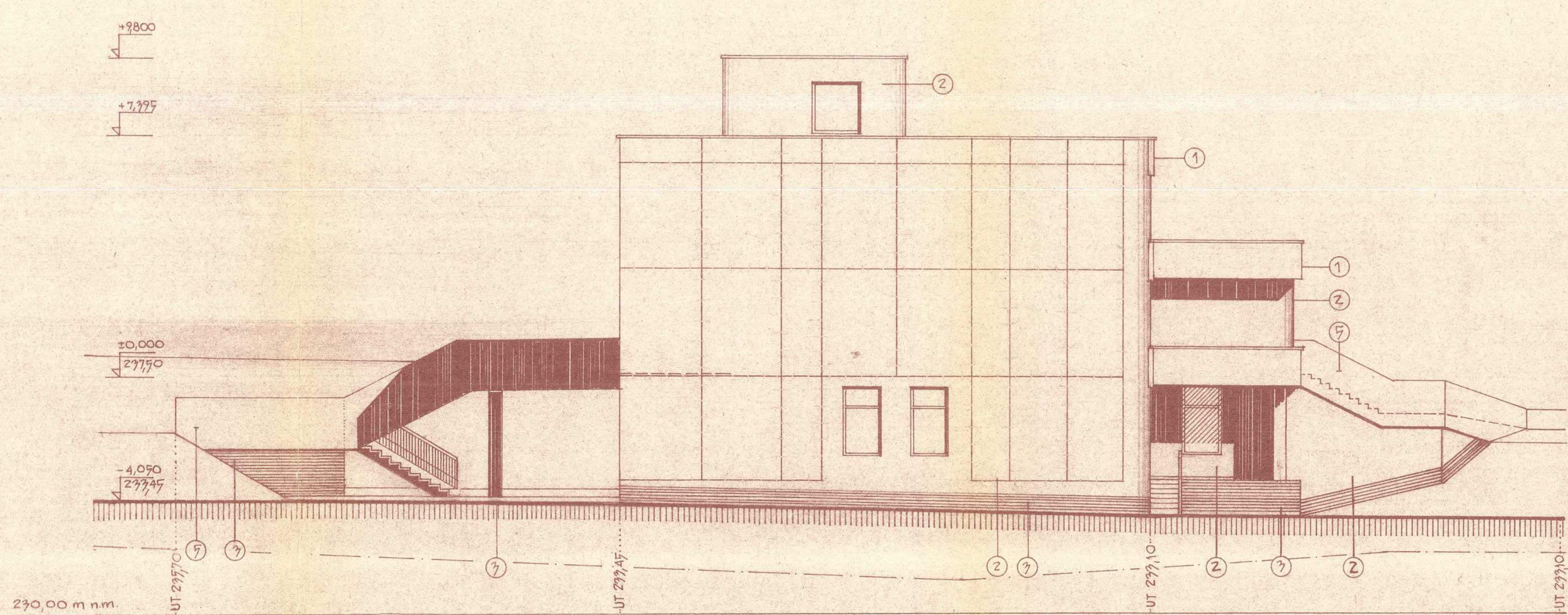
- POZNÁMKA**
- KLEMPÍŘSKÉ A ZÁMEČNICKÉ VÝROBKÝ - HNĚČ ČOKOLÁDOVÁ
 - DŘEVĚNÁ OKNA ZDVOJENÁ - HNĚČ ČOKOLÁDOVÁ
 - PŘED PROVEDENÍM OBKLADŮ, NÁSTRÍKŮ, NÁTĚRŮ DOHODNOUT S PROJEKTANTEM BAREVNÉ ODSTÍNY
 - ŠTÍTOVÉ PANELE BUDOU DOPANÝ BEZ POVRCHOVÉ ÚPRAVY - ŠTÍTÝ OMÍTNUTÝ A OPATŘENÝ NÁSTRÍKEM

STAVOPROJEKT
KPIIO BRNO LENINOVA 79

801 31 43 11 41			
VED. PROJ.	ZODP. PROJ.	VYPRACOVAL	KRESLIL
ING. ZAPLATIL	ING. REHOREK	ING. J. ZAPLATIL	
Kaplan	Kaplan	Kaplan	Kaplan
KONTROLOVAL			
ATEL 04			
FORMÁT			
DATUM			
ÚNOR 1989			
STUPEŇ			
PP			
Z.Č. 8009 074 600 04			
OBJEKT B2 M.Š. 120			
MĚŘÍTKO			
1:100			
ČÍS. V.			
209			



POHLED SEVERNÍ



POHLED VÝCHODNÍ

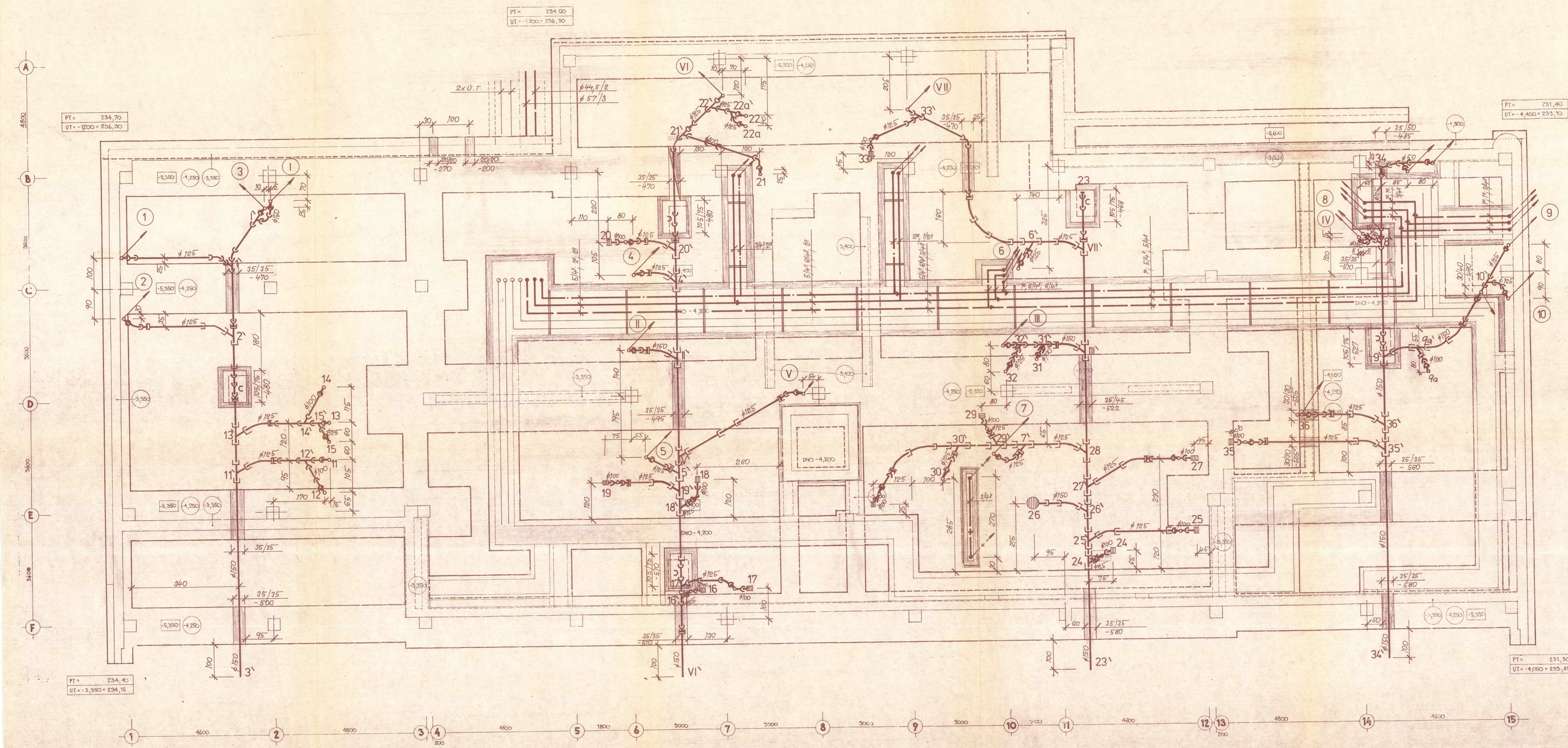
LEGENDA POVRCHŮ - VIZ VÝKRES Č. 209

STAVOPROJEKT
Krajčířský projekt
Ing. J. Stávek, Ing. J. Stávek

801 3143 1141

VED. PROJ.	ZODP. PROJ.	VYPRACOVAL	KRESLIL	KONTROLOVAL	STAVOPROJEKT
ING. ZAPLATIL	ING. ZAPLATIL	ING. ZAPLATIL	ING. ZAPLATIL	ING. ZAPLATIL	BRNO LENINOVA 79
ING. ZAPLATIL	ING. ZAPLATIL	ING. ZAPLATIL	ING. ZAPLATIL	ING. ZAPLATIL	ATEL. 04 TEL. 777719
INVESTOR	VSUS PRAHA				FORMAT
					G A4
					DATUM
					ÚNOR 1987
					STUPEŇ
					PP
					ZAK.Č.
					8009 074 600 04
					MĚŘÍTKO
					1:100
					ČÍSLO V.
					210

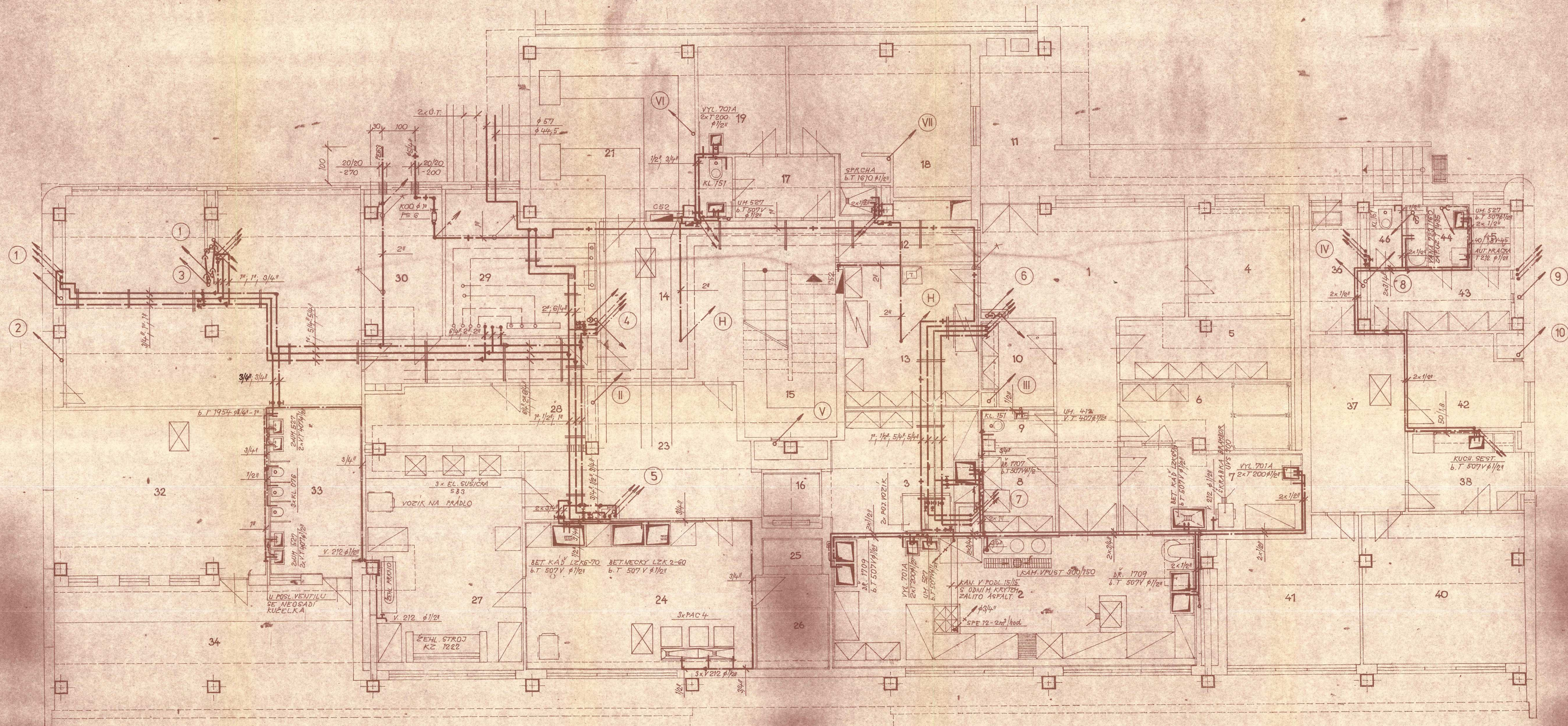
SÍDLIŠTĚ BAAROVA - PRAHA 4
OBJEKT BZ - MŠ 120
POHLED SEVERNÍ A VÝCHODNÍ



- LEGENDA
- STUDENÁ VODA
 - TEPLÁ VODA
 - CIRKULACE
 - PLYN
 - KANAL - LITINA
 - KANAL - KAMENINA

I.NP=±0 = 237,50 m.n.m.

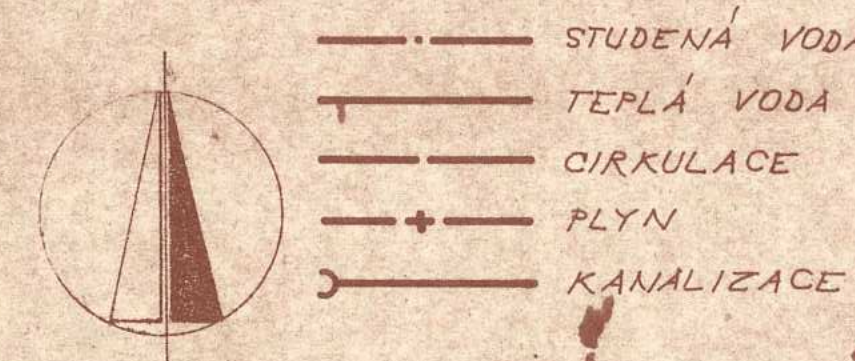
VED. PROJ.	ZODP. PROJ.	VYK. ACOV.	KRESLIL	KONTROLOVAL	STAVOPROJEKT
ING. ZAPLATIL	J. VOLAK	ING. ZAPLATIL	ING. ZAPLATIL	ING. ZAPLATIL	BRNO, JENOVÁ 18
INVESTOR	VŠB - TCH	INVESTOR	INVESTOR	INVESTOR	TEL. 7557 17
PRÁHA	PRÁHA	PRÁHA	PRÁHA	PRÁHA	FORMAT 12A4
					DATUM 1983
					STUPEN DP
					ZODP. TECHNICKÁ
					ZÁK. 3
					8000-07A-100-0A
					MEŠTISKO 1:50
					502



LEGENDA MÍSTNOSTÍ

Č. M.	ÚČEL MÍSTNOSTI	POCET	PODLAHA	POZNÁMKA
1	MANIPULAČNÍ PROSTOR			
2	KUCHYNE			
3	TRANSPORTNÍ NÁDOBY			
4	KANCELÁŘ			
5	SKLAD			
6	SKLAD ZELENINY A BRAMBOR			
7	HRUBÁ PŘÍPRAVA			
8	DEHNÍ SKLAD			
9	WC			
10	SKLAD OBALŮ			
11	RAHNA			
12	CHODBA			
13	SKLAD POTRAVIN			
14	CHODBA			
15	SCHODIŠTĚ			
16	VÝTIAH			
17	PŘEDSÍŇ			
18	ŠATNA			
19	UKLID			
20	WC			
21	STROJOVNA VZDUCHOTECHNIKY			
22	SKLAD INVENTÁŘE			
23	ČISTÉ PRÁDLO			
24	PRÁDELNA			
25	SHOZ ŠPIN PRÁDLA			
26	ŠPINAVÉ PRÁDLO			
27	ŽEHLIČNA			
28	SKLAD CO			
29	PŘÍPOJKA			
30	PŘÍPOJKA			
31	SKLAD			
32	SKLAD ZAHRAD. HRAČEK			
33	LETNÍ UMÝČARNA			
34	TERASA			
BYT SPRÁVCE				
35	ZÁVĚTRÍ			
36	VSTUP			
37	HALA			
38	KUCHYNE			
39	SPÍŽ			
40	OBYVACÍ POKOJ			
41	LOŽNICE			
42	POKOJ			
43	ŠATNA			
44	KOUPELNA			
45	KOMORA			
46	WC			

LEGENDA



STAVOPROJEKT
Kvalita projektování - odborná odpověď
611 55 BRNO, Leninova 79

VED. PROJ.	ZOOP. PROJ.	VÝPRAV. PROJ.	KRESLIL	KONTROLOVAL	STAVOPROJEKT
ING. ZAPLETIL	J. VOLAK	VYSLOUŽILOM	Ing. ZAPLETIL	Ing. ZAPLETIL	BRNO, LENINOVA 79
INVESTOR: VUBS PRAHA					TEL. 755 719
SÍDLIŠTĚ BAAROVA - PRAHA 4					FORMÁT 12 A4
MATEŘSKÁ ŠKOLA MŠ 120 B2					DATA 1983
1. PZ					STUPENĚ PP
					ČÍSLO 8009-074-600-04
					EDRAV. TECHNICKÁ
					HEB. VÝK. 1:50
					503